

## FINESTRE NON TRADIZIONALI art. 9.3

Tapparella come elemento dissonante  
su foro con serramento e cornice tradizionale



Forma del foro e altri elementi (serramento  
tapparella davanza) non tradizionali

## FINESTRE TRADIZIONALI art. 9.3



Serramenti, scuri inferiate, cornici e colori tradizionali

## ELEMENTI DI ARREDO URBANO TRADIZIONALI art. 12



Esempi di archi, insegne, pavimentazione e muri tradizionali

## SOTTOGRONDA E ABBAINO NON TRADIZIONALI art. 9.1

Da evitare sottogronda perlinato senza travetti in vista



Da evitare abbaini di dimensioni troppo grandi e di forme anomale



## POGGIOLI E SCALE NON TRADIZIONALI art. 9.5



Da evitare poggioli e scale in c.a. , rivestimenti in marmo  
e parapetti con disegni non tradizionali

## POGGIOLI E SCALE TRADIZIONALI art. 9.5



Poggioli tradizionali (in legno con parapetto alla trentina e in pietra con parapetto in ferro battuto) e scala in pietra con parapetto in ferro battuto

## COPERTURE E SOTTOGRONDA TRADIZIONALI art. 9.1

Esempi di copertura tradizionale (coppi e marsigliesi) ormai poco diffuse.  
Ci si dovrebbe riferire a questi esempi almeno per il colore



Sottogronda con travetti in vista

## PORTONI TRADIZIONALI art. 9.4



Esempi di portoni ai quali fare riferimento per forma, dimensioni, materiali e disegno



# INTONACO E TAMPONAMENTO NON TRADIZIONALE

## art. 9.2

Da evitare intonaci plastici, graffiati o lavorati in modo anomalo



Da evitare tamponamenti con perlinature

## PORTE, PORTONI NON TRADIZIONALI art. 9.4



Tipi da evitare per forme e materiali usati

## INTONACI TRADIZIONALI art. 9.2



Intonaci grezzi con malta di calce al naturale a raso sasso (edifici rurali)

Intonaci lisci con decorazioni (affreschi, cornici fori, decorazioni d' angolo) – edifici civili (residenziali e speciali)



## ANDITI TRADIZIONALI art. 9.4



Esempi di anditi, corti e avvolti tradizionali



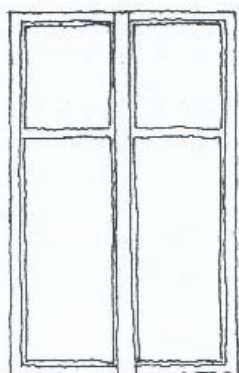
## PORTE TRADIZIONALI art. 9.4



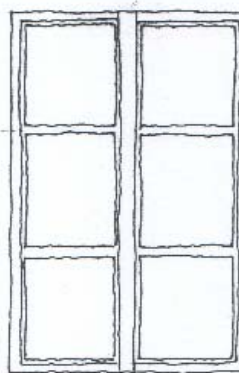
Esempi di porte e portoncini ai quali fare riferimento  
per dimensioni, forma, materiali, disegno

## SCHEMA: FINESTRE art. 9.3

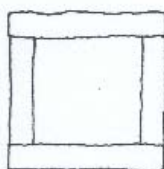
1



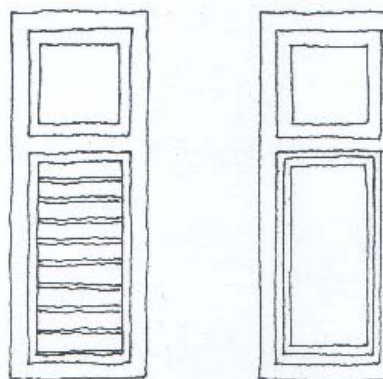
2



3



4



### 1-2

**FORMA:** normalmente rettangolari, sempre disposte in verticale, il lato maggiore (altezza) è in genere una volta e mezza la misura del lato minore (base).

**MATERIALE:** tradizionalmente in legno, spesso dipinto bianco o con tonalità simile alla facciata. Tollerabile anche in plastica o alluminio, purché di colore bianco con esclusione del finto legno.

**DISPOSIZIONE:** in genere le finestre sono disposte su assi di simmetria della facciata e cioè in linea con quelle superiori o inferiori e a intervalli uguali anche orizzontalmente.

### 3.

**FORMA:** fori disposti al piano terra delle case; sono in genere piccoli e quadrati. Spesso contornati da cornici in pietra massiccia (20 cm. circa) e protetti da inferriate. A volte sono anche rettangolari disposti orizzontalmente, con larghezza uguale alle finestre soprastanti.

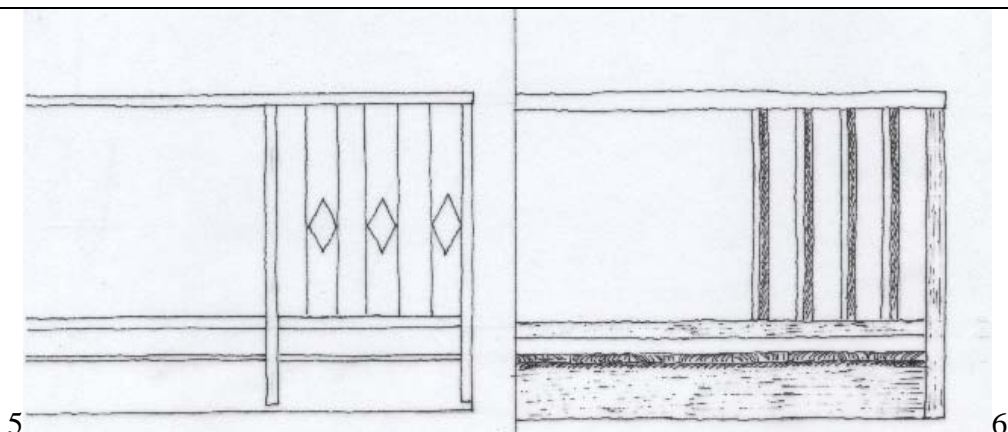
**DISPOSIZIONE:** sono allineati con le finestre soprastanti, lungo il medesimo asse di simmetria.

### 4.

**FORMA:** dovendo corrispondere alle finestre (v. 1-2) sono rettangolari, a due ante. Possono essere a griglia (fissa o mobile) o con una specchiatura anch'essa fissa o mobile. Non sono tradizionali le griglie sottili e disposte su tutta l'anta, le finestre scorrevoli.

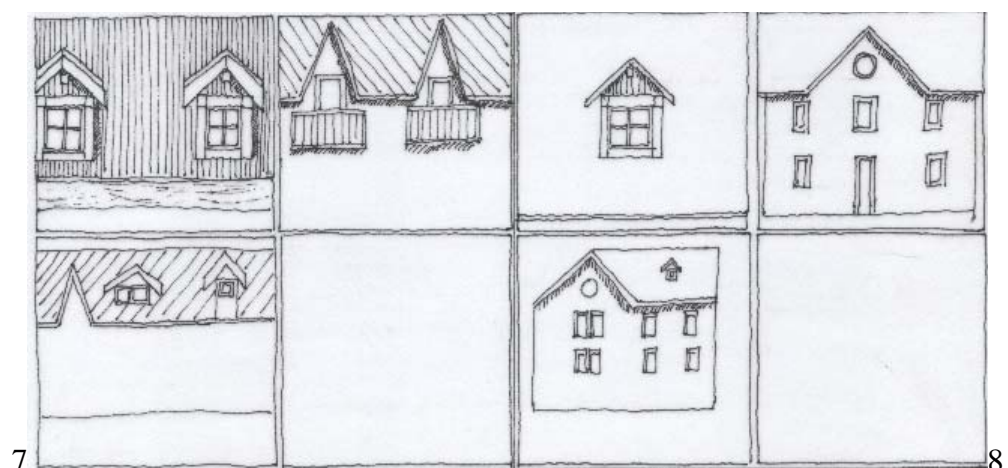
**MATERIALI:** tradizionalmente sempre in legno, spesso dipinto di colore verde, rosso cupo, grigio. Da escludere l'uso di scuri in plastica. Ove possibile sostituire anche tapparelle esistenti con gli scuri tradizionali che per il loro peso cromatico sono un importante elemento di decoro della casa.

## SCHEDA: BALCONI – ABBAINI art. 9.1 – 9.5



5

6



7

8

**5.**

**MATERIALI:** realizzati in c.a., spesso in sostituzione di preesistenti poggioli in legno, con ringhiere in ferro lavorato con forme inusuali sono tra gli elementi costruttivi più vistosi e più estranei alla tradizione. Se non possono essere demoliti e sostituiti con modelli in legno possono essere almeno mascherati con una mantovana, con intonacatura e tinteggiatura dell'infradosso, con sostituzione delle ringhiere.

**7.**

**FORME:** gli abbaini e timpani recenti presentano un campionario smisurato di forme, di dimensioni, di posizioni, di numero.

**6.**

**MATERIALI:** tradizionalmente in legno naturale o anche dipinto come gli scuri (spesso verde o rosso scuro).

**FORMA:** evitare tipologie tirolesi o svizzere ma usare quelle trentine con paletto a sezione quadrata orientato a 45°.

**8.**

**FORME:** riprendere quelle tradizionali :

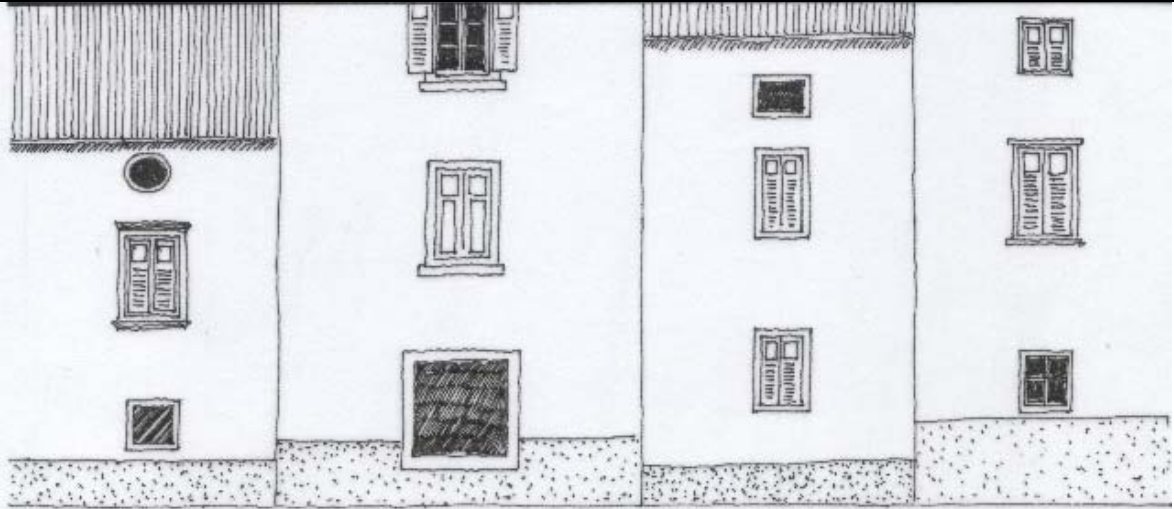
- per l'abbaino il quadrato (1m x 1m circa)
- per il timpano la pendenza deve riprendere quella del tetto evitando pendenze eccessive o poco accennate.

**POSIZIONE:** i timpani dovrebbero costituire l'elemento architettonico centrale e simmetrico della facciata e limitarsi di numero ( 1 su fronti normali, 2 su facciate molto lunghe).

Gli abbaini devono essere di numero limitato ( non più di due-tre a seconda dell'ampiezza del tetto), collocati non a filo falda, senza poggioli ad essi collegati. Va curato lo spessore della loro copertura che con l'isolamento superiore risulta sempre troppo rilevante e fuori scala rispetto alle loro dimensioni.



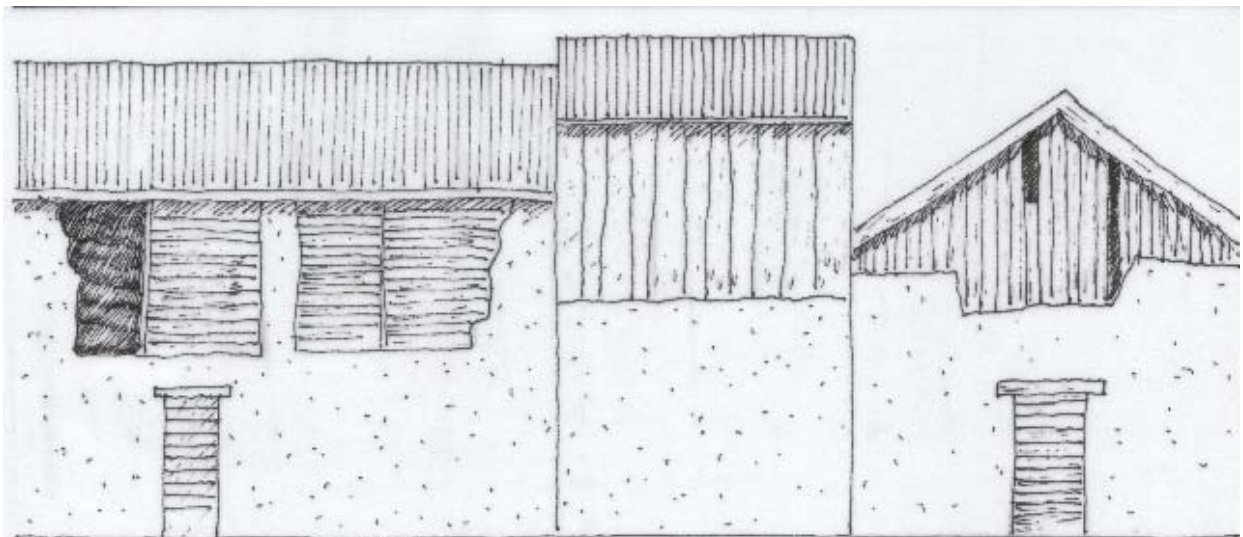
## SCHEMA 1: SCHEMI TIPOLOGICI



A: EDIFICI RESIDENZIALI



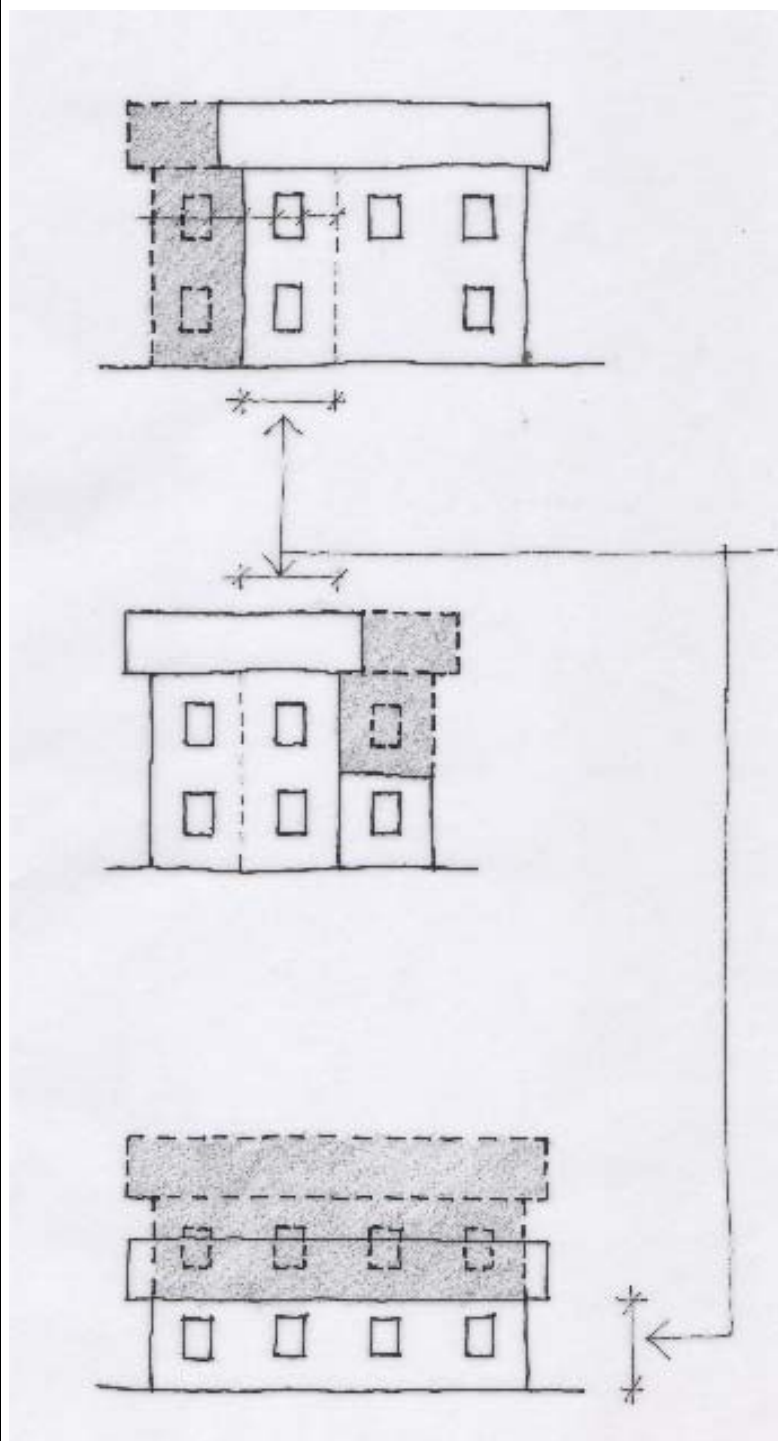
B: EDIFICI DI ORIGINE RURALE



E1: EDIFICI ACCESSORI TRADIZIONALI



## SCHEDA 2: AMPLIAMENTO MODULARE art. 32.4.b



Riferimento modulare  
(muro + finestra + muro )  
da riproporre nell'  
ampliamento

## QUADRO A: MISURAZIONE DELLE ALTEZZE MASSIME DEGLI EDIFICI

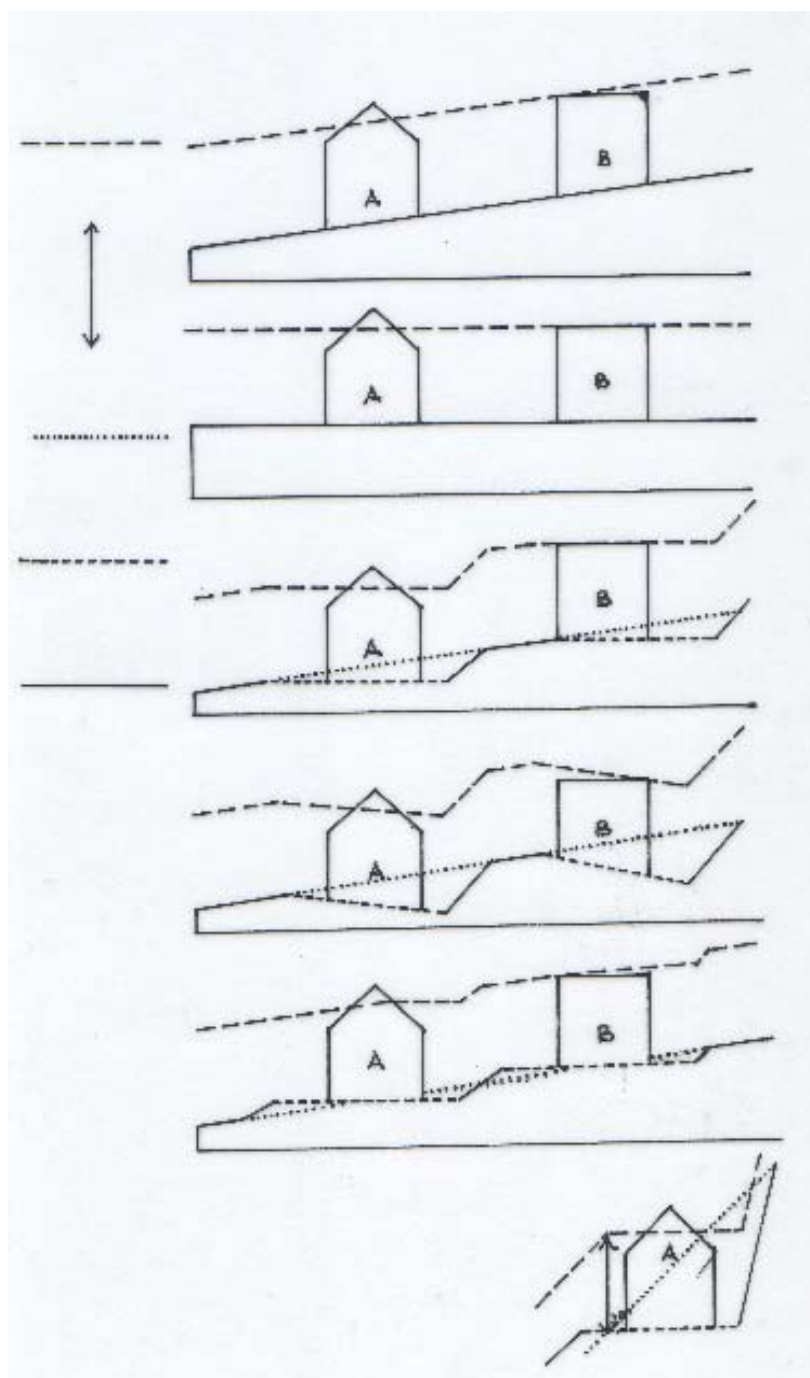
Piano virtuale

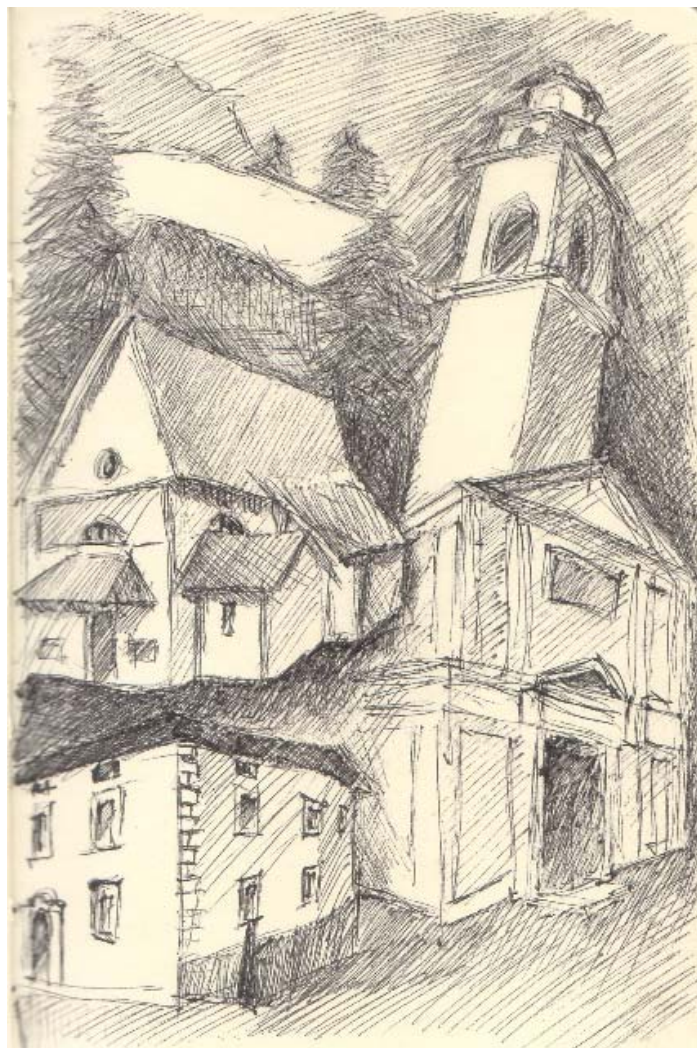
Altezza di fronte consentita

Ex livello naturale del  
Terreno

Piano di spiccato

Livello naturale del terreno



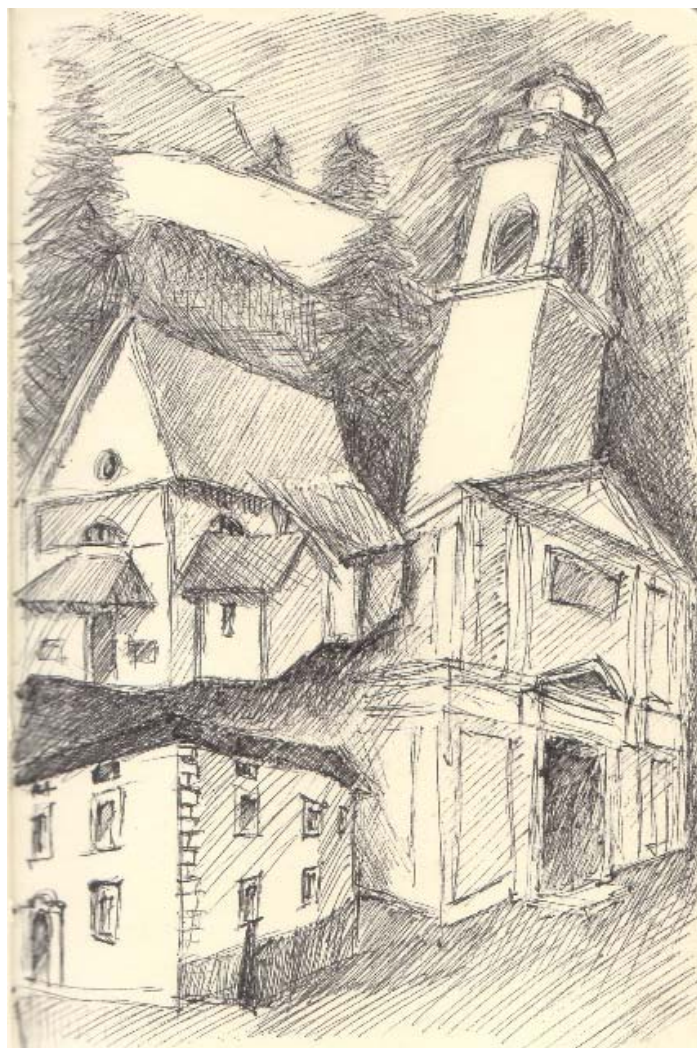


# **COMUNE DI OSPEDALETTO PIANO REGOLATORE GENERALE**

## **REGOLAMENTO EDILIZIO**

Anno  
2001

**Arch. FRANCESCA BONECCHER**  
Via E. Prati, 3 – 38051 BORGO VALS. (TN)  
Tel. E. Fax. 0461 - 754710  
e-mail francescaboneccher@interfree.it  
C.F. BNC FNC 54E53 B006W  
P.IVA 00467590220



# COMUNE DI OSPEDALETTO PIANO REGOLATORE GENERALE

scala  
1:10.000

## TAVOLA P4

anno  
2001

**Arch. FRANCESCA BONECCHER**  
Via E. Prati, 3 – 38051 BORGO VALS. (TN)  
Tel. E. Fax. 0461 - 754710  
e-mail francescaboneccher@interfree.it  
C.F. BNC FNC 54E53 B006W  
P.IVA 00467590220



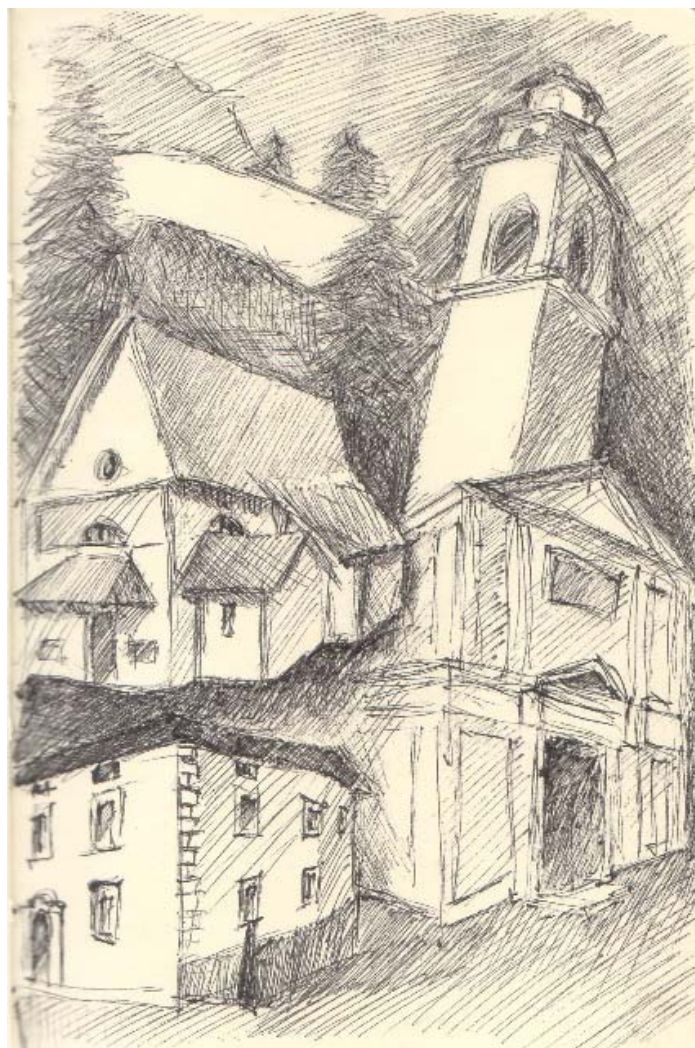


# **COMUNE DI OSPEDALETTO PIANO REGOLATORE GENERALE**

## **MANUALE DEGLI ELEMENTI COSTRUTTIVI**

Anno  
2001

**Arch. FRANCESCA BONECCHER**  
Via E. Prati, 3 – 38051 BORGO VALS. (TN)  
Tel. e. Fax. 0461 - 754710  
e-mail francescaboneccher@interfree.it  
C.F. BNC FNC 54E53 B006W  
P.IVA 00467590220



# **COMUNE DI OSPEDALETTO PIANO REGOLATORE GENERALE**

## **NORME DI ATTUAZIONE**

Anno  
2001

**Arch. FRANCESCA BONECCHER**  
Via E. Prati, 3 – 38051 BORGO VALS. (TN)  
Tel. e. Fax. 0461 - 754710  
e-mail francescaboneccher@interfree.it  
C.F. BNC FNC 54E53 B006W  
P.IVA 00467590220



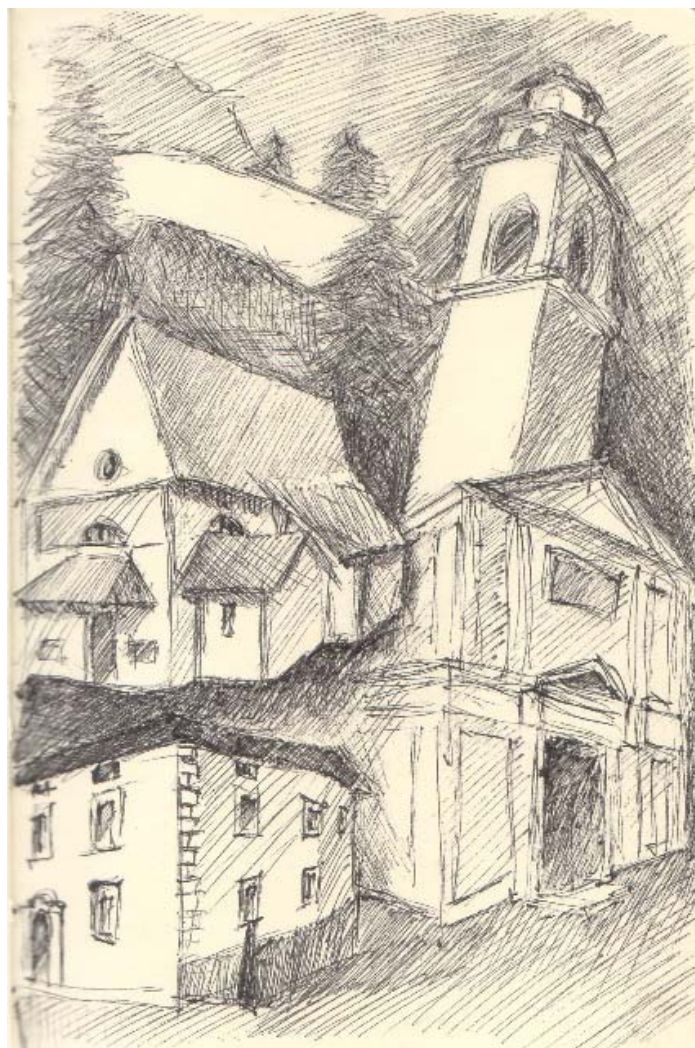


# **COMUNE DI OSPEDALETTO PIANO REGOLATORE GENERALE**

## **SCHEDE CENTRO STORICO**

Anno  
2001

**Arch. FRANCESCA BONECCHER**  
Via E. Prati, 3 – 38051 BORGO VALS. (TN)  
Tel. E. Fax. 0461 - 754710  
e-mail francescaboneccher@interfree.it  
C.F. BNC FNC 54E53 B006W  
P.IVA 00467590220



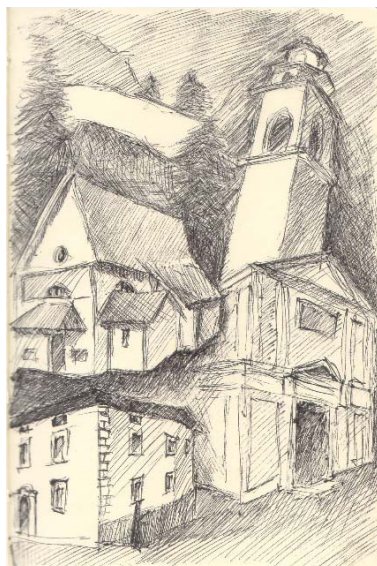
# **COMUNE DI OSPEDALETTO PIANO REGOLATORE GENERALE**

## **SCHEDE ELEMENTI NATURALISTICI**

Anno  
2001

**Arch. FRANCESCA BONECCHER**  
Via E. Prati, 3 – 38051 BORGO VALS. (TN)  
Tel. E. Fax. 0461 - 754710  
e-mail francescaboneccher@interfree.it  
C.F. BNC FNC 54E53 B006W  
P.IVA 00467590220





<p style="text-align: center;"><b>COMUNE DI OSPEDALETTO</b> <b>PIANO REGOLATORE GENERALE</b></p>
<p><b>Arch. FRANCESCA BONECCHER</b> Via E. Prati, 3 – 38051 BORGO VALS. (TN) Tel. e. Fax. 0461 - 754710 e -mail francescaboneccher@interfree.it C.F. BNC FNC 54E53 B006W - P.IVA 00467590220</p>